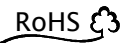


## エレクトレットコンデンサーマイクロホン Electret Condenser Microphone EM230



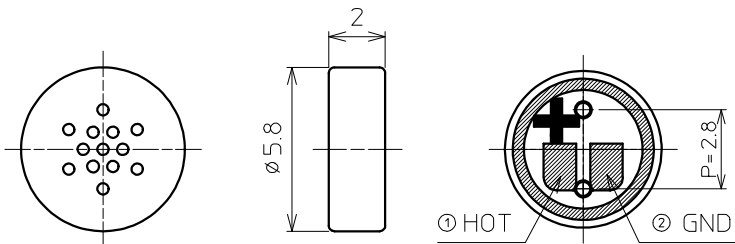
### 1. 特長 Features

小型薄型, 軽量  
Small size, Thin & light weight.

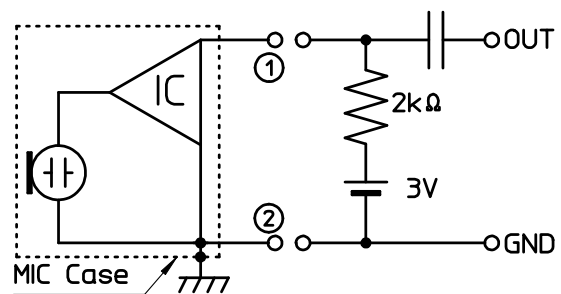
### 2. 仕様 Specifications

2-1) 指向性 Directional Characteristic	: 双指向性 Bi-directional
2-2) 感度 Sensitivity	: $-51 \text{ dB} \pm 3.5 \text{ dB}$ at 1 kHz ( $0 \text{ dB} = 1 \text{ V/Pa}$ ) $V_{CC} = 3 \text{ V}$ , $R_L = 2 \text{ k}\Omega$
2-3) インピーダンス Impedance	: $1.6 \text{ k}\Omega \pm 30 \%$ at 1 kHz
2-4) S/N 比 S/N Ratio	: 58 dB at 1 kHz on near field set up ( 1 Pa, A weighted network )
2-5) 動作電圧 Operating Voltage	: 3 V
2-6) 消費電流 Current Consumption	: 400 $\mu\text{A}$ Max
2-7) 最大入力音圧 Max. Input Sound Pressure Level	: 110 dB S.P.L.
2-8) 重量 Weight	: 0.13 g

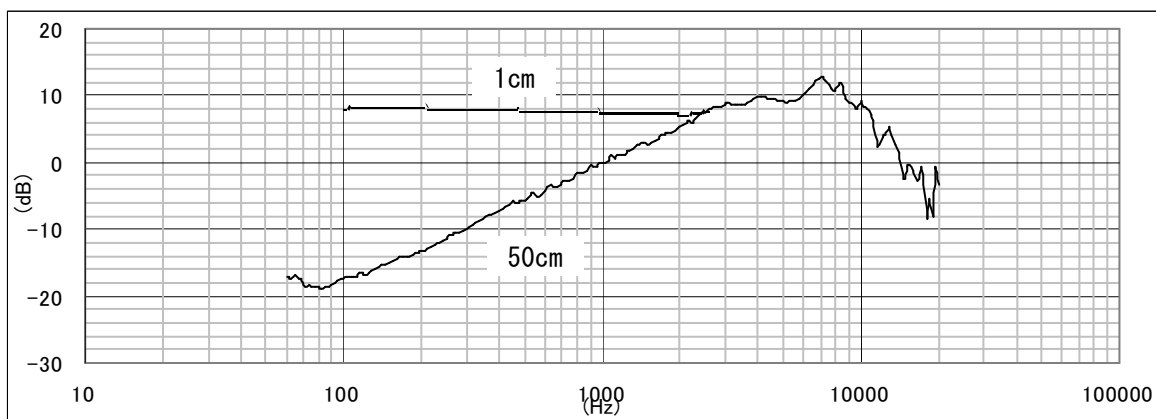
### 3. 外観図 Appearance Drawing [mm]



### 4. 回路図 Circuit Diagram



### 5. 周波数特性 Frequency Response



株式会社 **PRIMO**

**PRIMO CO., LTD.**

〒 190-1232 東京都西多摩郡瑞穂町長岡 2-3-5

2-3-5 Nagaoka, Mizuho-Machi, Nishitama-Gun, Tokyo 190-1232, Japan

Tel. 042-556-8711 (営業課) +81-42-556-8711 (Sales dept.) Fax. 042-556-8721

e-mail : eigyo@primocorp.co.jp

Dec. 2015