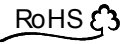


エレクトレットコンデンサーマイクロホン Electret Condenser Microphone EM258



1. 特長 Features

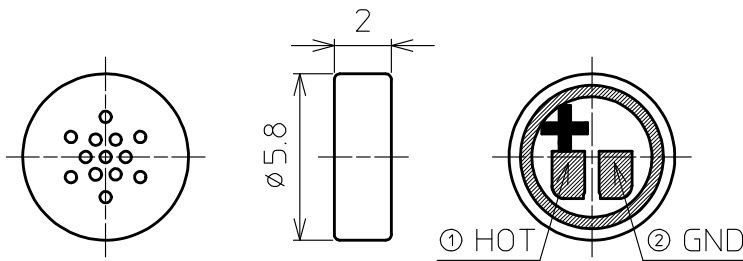
超高感度、高 S/N 比、小型薄型、軽量.

Ultra High sensitivity, High S/N Ratio, Small size, Thin & light weight.

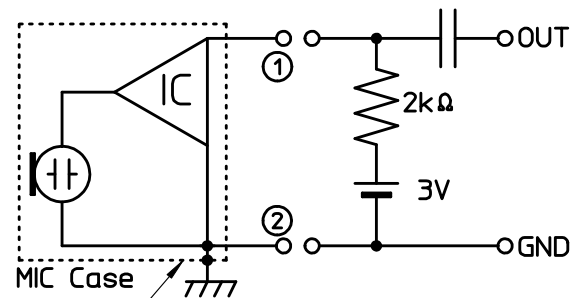
2. 仕様 Specifications

2-1) 指向性	Directional Characteristic	: 無指向性 Omni-directional
2-2) 感度	Sensitivity	: -32 dB ± 3 dB at 1 kHz (0 dB = 1 V/Pa) VCC = 3 V, RL = 2 kΩ
2-3) インピーダンス	Impedance	: 1.6 kΩ ± 30 % at 1 kHz
2-4) S/N 比	S/N Ratio	: 74 dB at 1 kHz (1 Pa, A weighted network)
2-5) 動作電圧	Operating Voltage	: 3 V
2-6) 動作電流	Current Consumption	: 550 μA Max
2-7) 最大入力音圧	Max Input Sound Level	: 115 dB S.P.L.
2-8) 重量	Weight	: 0.13 g

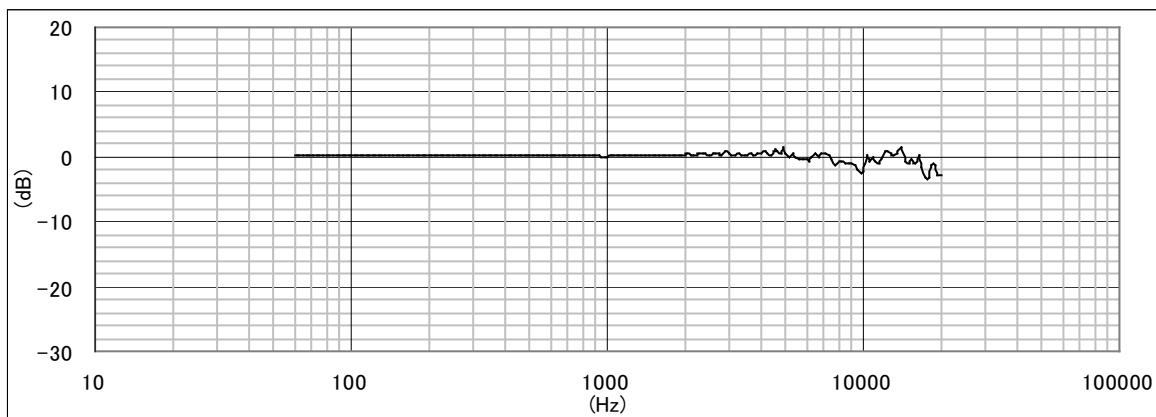
3. 外観図 Appearance Drawing [mm]



4. 回路図 Circuit Diagram



5. 周波数特性 Frequency Response



株式会社 **PRIMO**

PRIMO CO., LTD.

〒 190-1232 東京都西多摩郡瑞穂町長岡 2-3-5

2-3-5 Nagaoka, Mizuho-Machi, Nishitama-Gun, Tokyo 190-1232, Japan

Tel. 042-556-8711 (営業課) +81-42-556-8711 (Sales dept.) Fax. 042-556-8721

e-mail : eigyo@primocorp.co.jp

Jan. 2015